

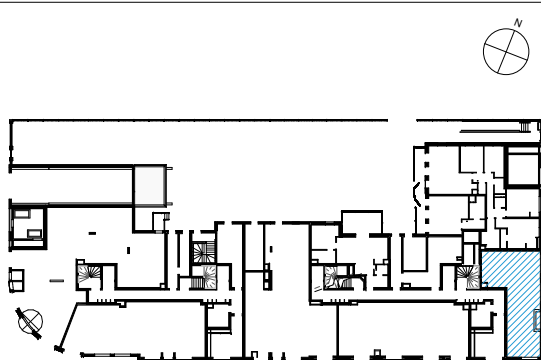
**Commerce 05**  
 78,08 m<sup>2</sup>  
 HSDalle 4.31 m  
 172.18 NGF fini  
 172.03 NGF brut



Des modifications sont susceptibles d'être apportées à ce plan en fonction des nécessités techniques, réglementaires ou administratives lors de la réalisation, pour les dimensions libres, pour la position des baies et équipements. Les surfaces indiquées sont approximatives. Les retombées, soffites, faux-plafonds ainsi que les équipements sont figurés à titre indicatif. Les hauteurs sous poutres et les hauteurs libres sont indiquées par rapport au niveau fini.



**LA QUINTINIE**  
 CONSTRUCTION DE 120 LOGEMENTS ET DE COMMERCES A RDC  
 142 Rue de la porte de Trivaux - 92140 Clamart



- LEGENDE**
- V Vitrine
  - Fibre et attente ENEDIS
  - Attente EF
  - Attente EU
  - Attente EV
  - ⚡ Attente alim électrique
  - ⊕ VMC

TABLEAU DE SURFACE UTILE	
Commerce 05	78.08 m <sup>2</sup>
<b>TOTAL COMMERCE</b>	<b>78.08 m<sup>2</sup></b>

NIVEAU	N° COMMERCE	TYPLOGIE	DATE
RDC	COM.05	Commerce	22/05/2023

LE	
LE RESERVATAIRE	LE RESERVANT

