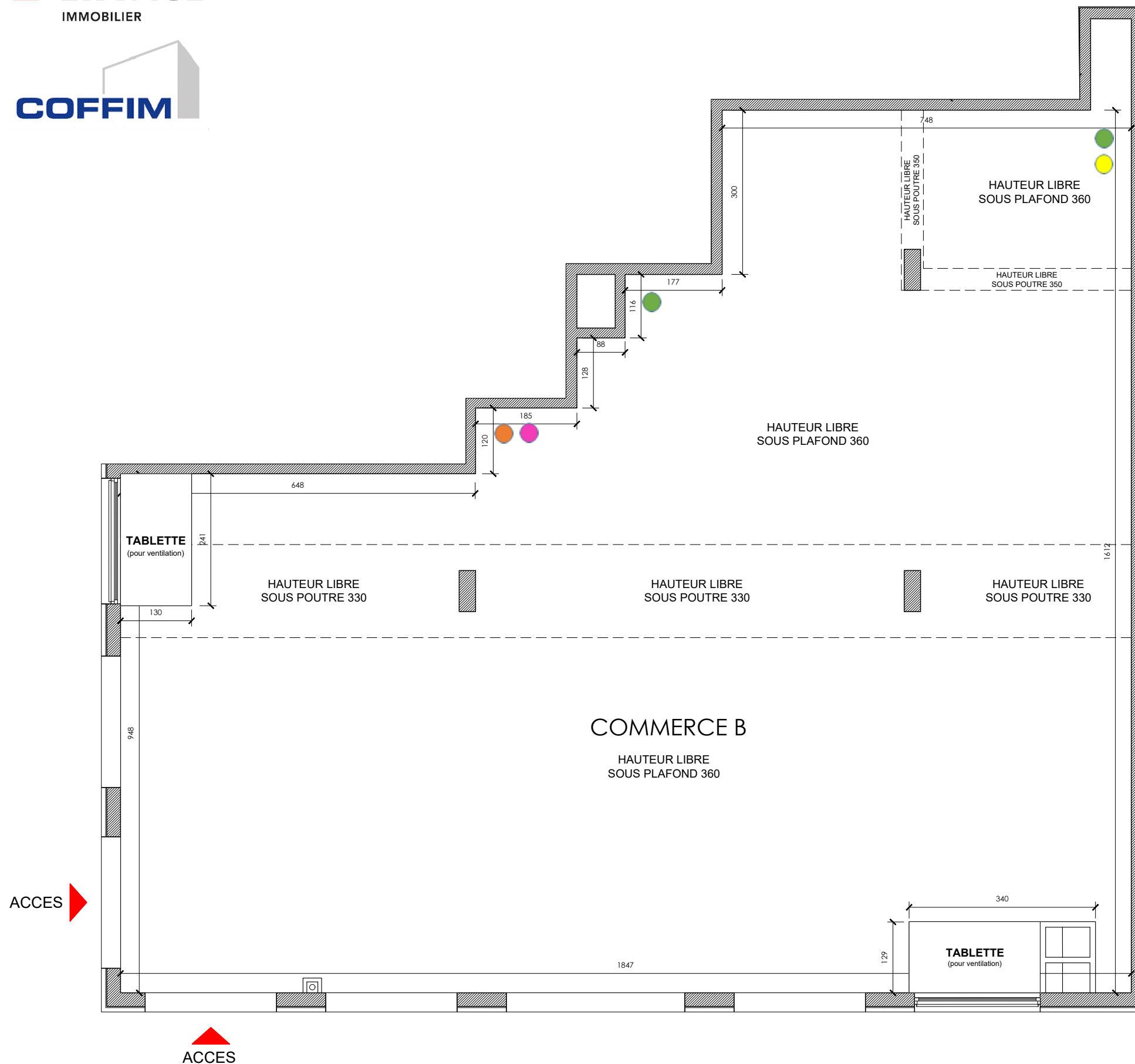
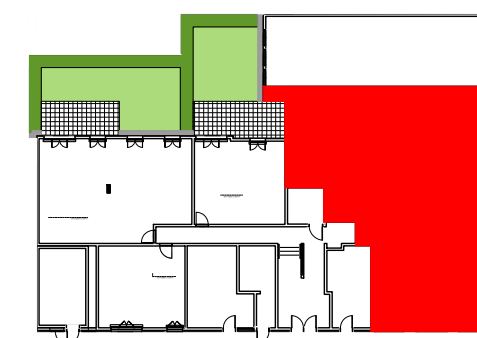


- VILLE DE CLAMART -
Avenue du Général de Gaulle
Avenue Newton

COMMERCE
Bâtiment B RDC

SURFACE UTILE 228,48 m²

- Attente EU
- Coffret ENEDIS
- France Telecom
- Eau Froide



OCTOBRE 2018

INDICE : 02

Les surfaces, côtes, gaines, retombées, soffites et faux plafonds ainsi que l'emplacement des appareils sanitaires ne sont pas tous figurés ou le sont à titre indicatif. Des modifications sont susceptibles d'être apportées à ce plan en fonction des impératifs administratifs, des contraintes techniques de conception et des tolérances d'exécution; tant en ce qui concerne les dimensions libres que les équipements et les réseaux divers, les appareillages sanitaires et électriques. Seuls seront fournis les équipements figurant sur le descriptif en annexe de l'acte de vente.