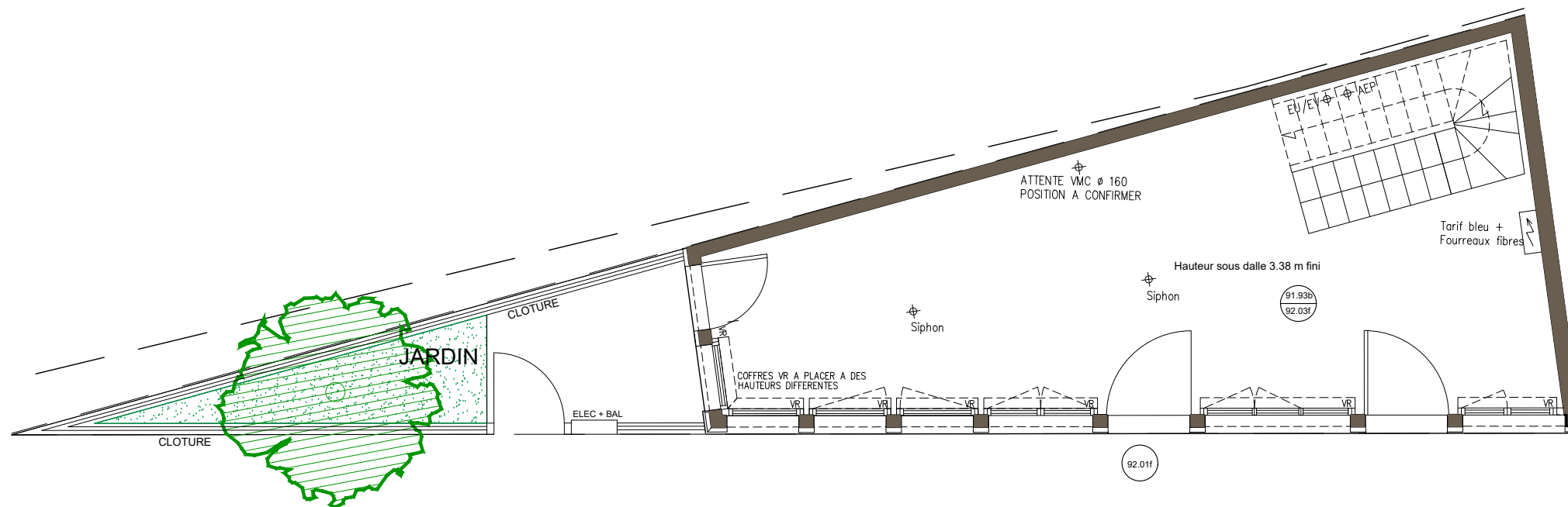
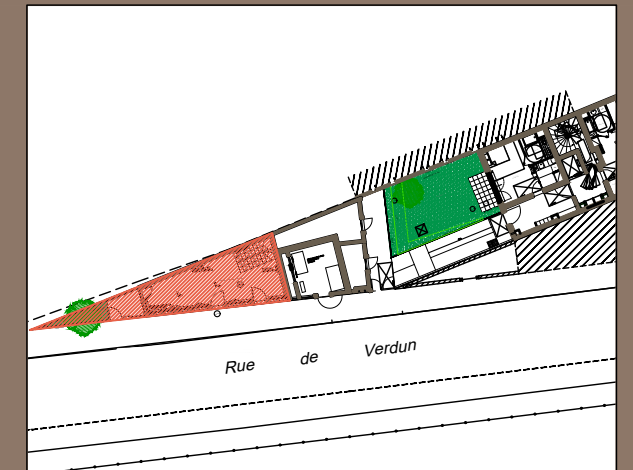


Le Domaine des Vergers

CLAMART



Rue de Verdun



rue de Verdun
92140 CLAMART

LOCAL ASSOCIATIF

Rez-de-chaussée

SURFACE UTILE RDC	42.50 m²
SURFACE UTILE ETAGE	42.00 m²
TOTAL	84.50 m²
Espace extérieur et jardin	9.00 m²

Les éléments de structure (poteaux, poutres), les gaines, les soffites ne sont pas tous représentés à ce stade

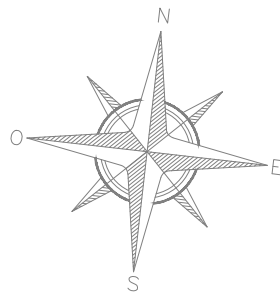
PLAN NOTAIRE

INDICE : 2 | DATE : 05-11-2019

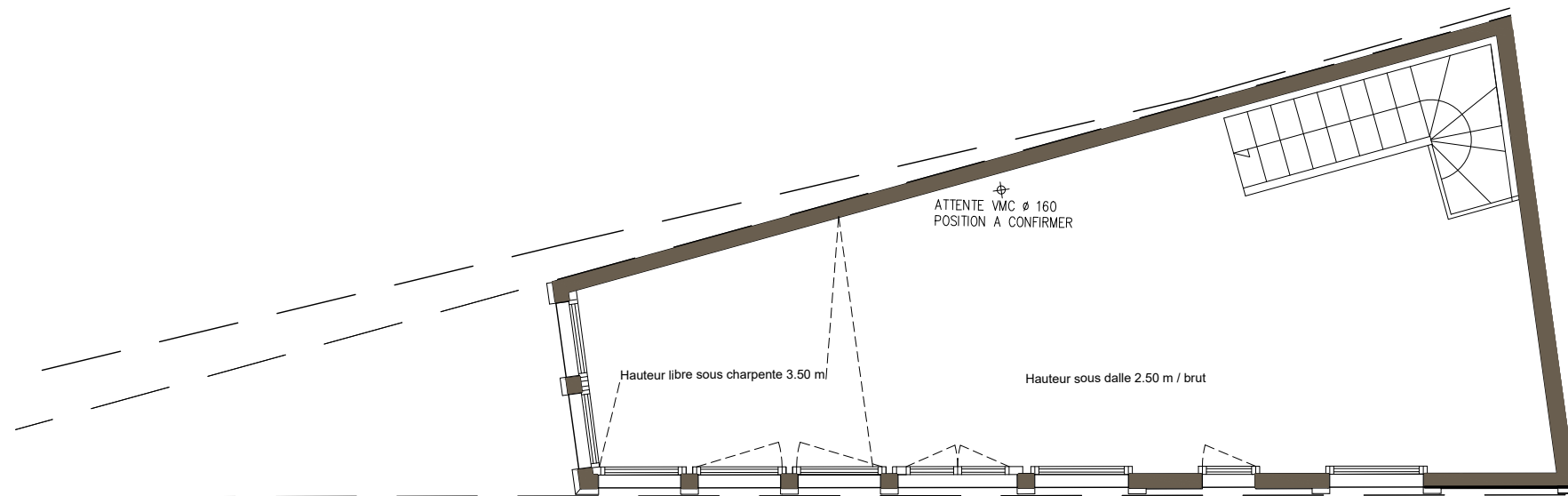
Des modifications sont susceptibles d'être apportées à ce plan en fonction des nécessités techniques, de la réalisation tant en ce qui concerne les dimensions libres que l'équipement. Les surfaces sont approximatives. Les retombées, soffites, faux plafond sont figurés à titre indicatif, et peuvent subir des modifications pour impératif technique.



 **LES NOUVEAUX
CONSTRUCTEURS**



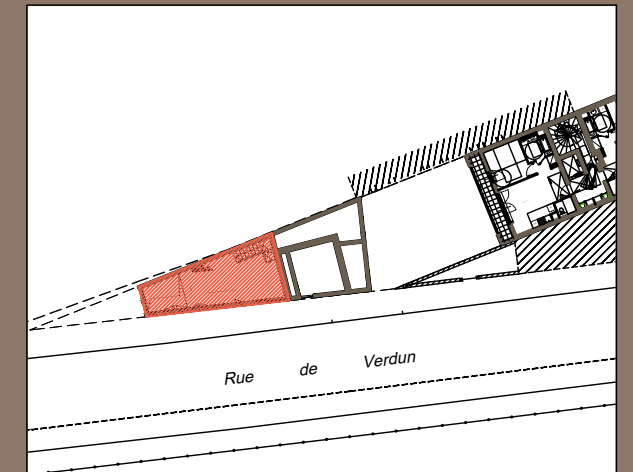
Le Domaine des Vergers CLAMART



Rue de Verdun



 **LES NOUVEAUX
CONSTRUCTEURS**



rue de Verdun
92140 CLAMART

LOCAL ASSOCIATIF

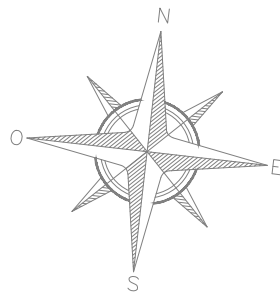
Etage

**Les éléments de structure
(poteaux, poutres), les gaines,
les soffites ne sont pas tous
représentés à ce stade**

PLAN NOTAIRE

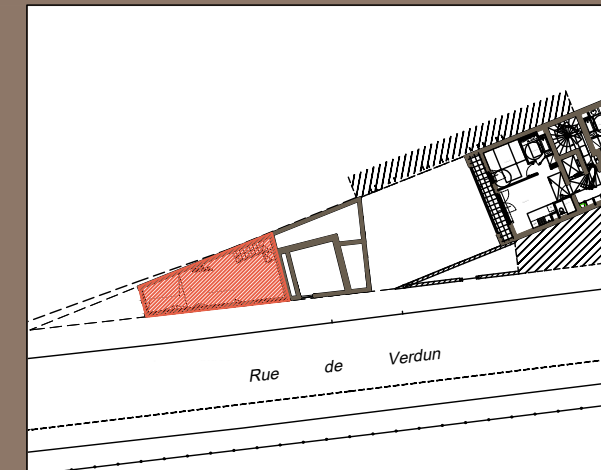
INDICE : 2 | DATE : 05-11-2019

Des modifications sont susceptibles d'être apportées à ce plan en fonction des nécessités techniques, de la réalisation tant en ce qui concerne les dimensions libres que l'équipement. Les surfaces sont approximatives. Les retombées, soffites, faux plafond sont figurés à titre indicatif, et peuvent subir des modifications pour impératif technique.



Le Domaine des Vergers

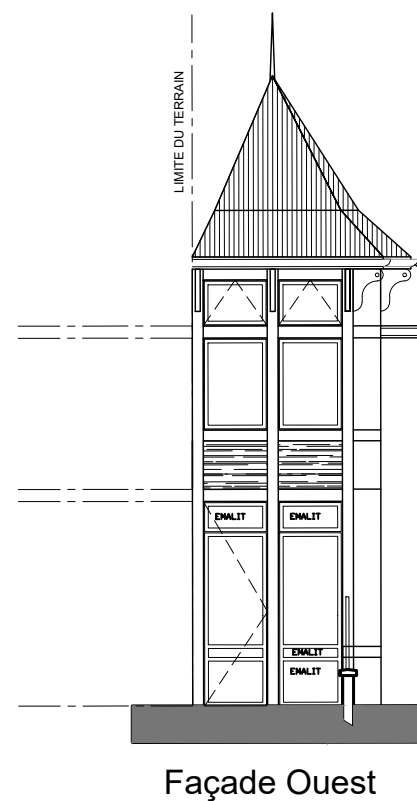
CLAMART



rue de Verdun
92140 CLAMART

LOCAL ASSOCIATIF

Façades



Façade Ouest



Façade sud sur rue de Verdun

Local associatif



 **LES NOUVEAUX
CONSTRUCTEURS**

PLAN NOTAIRE

INDICE : 2 | DATE : 05-11-2019